

CURRICULUM . PORTFOLIO GRÁFICO

Maio 2011



agp



ambiente



gestão



projectos



. Apresentação .

AGP, Ambiente, Gestão e Projectos Lda., fundada em 2007 apresenta-se como um novo Projecto, com uma nova estrutura e uma nova atitude mas com um curriculum de mais de 30 anos. É assim que queremos estar no mercado, solidamente estruturados e alicerçados na experiência e no saber fazer mas arrojadados e inovadores como quem acaba de chegar.

A nossa intervenção na área do Ambiente e da Gestão de Projectos assegura as plataformas técnicas que garantem a qualidade e a consistência capazes de levar por diante o seu projecto, salvaguardando a optimização dos recursos e dos impactos.

Estamos certos de que poderemos acrescentar valor e potenciar as nossas intervenções com benefícios claros para as parcerias que viermos a estabelecer.

Dentro destes objectivos também nos encontramos em Cabo Verde, representada pela empresa **PROJECT CABO VERDE – Projectos, Gestão e Fiscalização de Obras, Lda.** sediada na Praia Nossa Senhora da Graça, Cidade da Praia e **PROHABIT, Promoção de Habitação Social SA.** sediada em Espargos na Ilha do Sal, Cabo Verde.

Como empreendedor e mentor deste projecto, o Eng. Álvaro Geraldes Pinto, engenheiro civil pelo Instituto Superior Técnico e Sócio Fundador das empresas **GITAP SA, PROGITAPE Lda., LARDAC Lda.**, enquanto Administrador com funções executivas nas áreas técnicas respectivas, desenvolveu, coordenou e executou todos os diversos projectos e assistências técnicas das obras onde as mesmas se viram envolvidas durante os últimos 30 anos.

. Meios Humanos .

A AGP - Ambiente, Gestão e Projectos Lda. possui no seu Quadro de Pessoal técnicos qualificados em diversas áreas do conhecimento, nomeadamente Arquitectura, Engenharia, nas especialidades de Ambiente, Estruturas, Saneamento, Acústica e Térmica, Gás, Planeamento Regional e Urbano, Desenho Técnico, Medições e Orçamentação, Economia e Administração/Contratação Pública. São técnicos com formação intermédia e superior e com relevante experiência em projecto e obra que se pautam pela permanente actualização de conhecimentos.

Para além do seu Quadro Permanente, A AGP Lda. possui ainda uma rede de consultores externos especialistas em diversas áreas – Arquitectura / Engenharias e Direito.

A Equipa Técnica integra, deste modo, um conjunto de técnicos com formações diversificadas que, em conjunto, constituem uma Equipa Pluridisciplinar capaz de elaborar com rigor e de modo articulado os Projectos de Especialidades, objecto do Concurso.

O Coordenador de Projecto possui formação específica em Engenharia Civil e uma ampla experiência, mais de 30 anos, na elaboração, coordenação e gestão de projectos, para além de assistência técnica e fiscalização de obras.

Os Técnicos sectoriais que integram a Equipa possuem igualmente experiência nas áreas do conhecimento que lhes estão adstritas, na elaboração dos diversos projectos e documentos técnicos, tendo já colaborado, com eficiência e eficácia, em anteriores projectos de índole semelhante, pelo que há técnicos que são solicitados a executar / colaborar na realização de diversas tarefas.

Disponibiliza ainda a AGP, Lda., ao longo da elaboração de todo o Projecto apoio de secretariado.

A Coordenação Técnica é assegurada pelo Coordenador de Projecto, o Engenheiro Álvaro Geraldês Pinto.



CURRICULUM . PORTFOLIO GRÁFICO

Maio 2011

Meios Humanos

TÉCNICOS	FORMAÇÃO / VÍNCULO
ALVARO GERALDES PINTO	Engenheiro Civil Sócio - Gerente
CLÁUDIA PINTO	Engenheira do Ambiente Sócia - Gerente
SARA PINTO	Economista Sócia - Gerente
CARLA GUIMARÃES	Jurista Quadro da Empresa
RAÚL SANTOS	Projectista Quadro da Empresa
ANA ROQUE	Arquiteta Quadro da Empresa
RUI PERES	Arquitecto Quadro da Empresa
MARTA MARTINS	Arquiteta Quadro da Empresa
BRUNO FERREIRA	Engenheiro Civil Quadro da Empresa
HUGO DUARTE	Engenheiro Civil Quadro da Empresa
RUI FERNANDES	Desenhador / Medidor Orçamentista Quadro da Empresa
RICARDO SANTOS	Desenhador Quadro da Empresa
VANDA COSTA	Secretária Quadro da Empresa

Meios Humanos

TÉCNICOS	FORMAÇÃO / VÍNCULO
ANTÓNIO PORTUGAL	Arquitecto Consultor
LUÍS COSTA	Engenheiro Electrotécnico Consultor
JOÃO PARREIRO	Engenheiro Técnico Mecânico Consultor
RUI CAPELO	Engenheiro Civil / Técnico Superior de HST Consultor
FRANCISCO LEMOS	Medidor Orçamentista Consultor



CURRICULUM . PORTFOLIO GRÁFICO

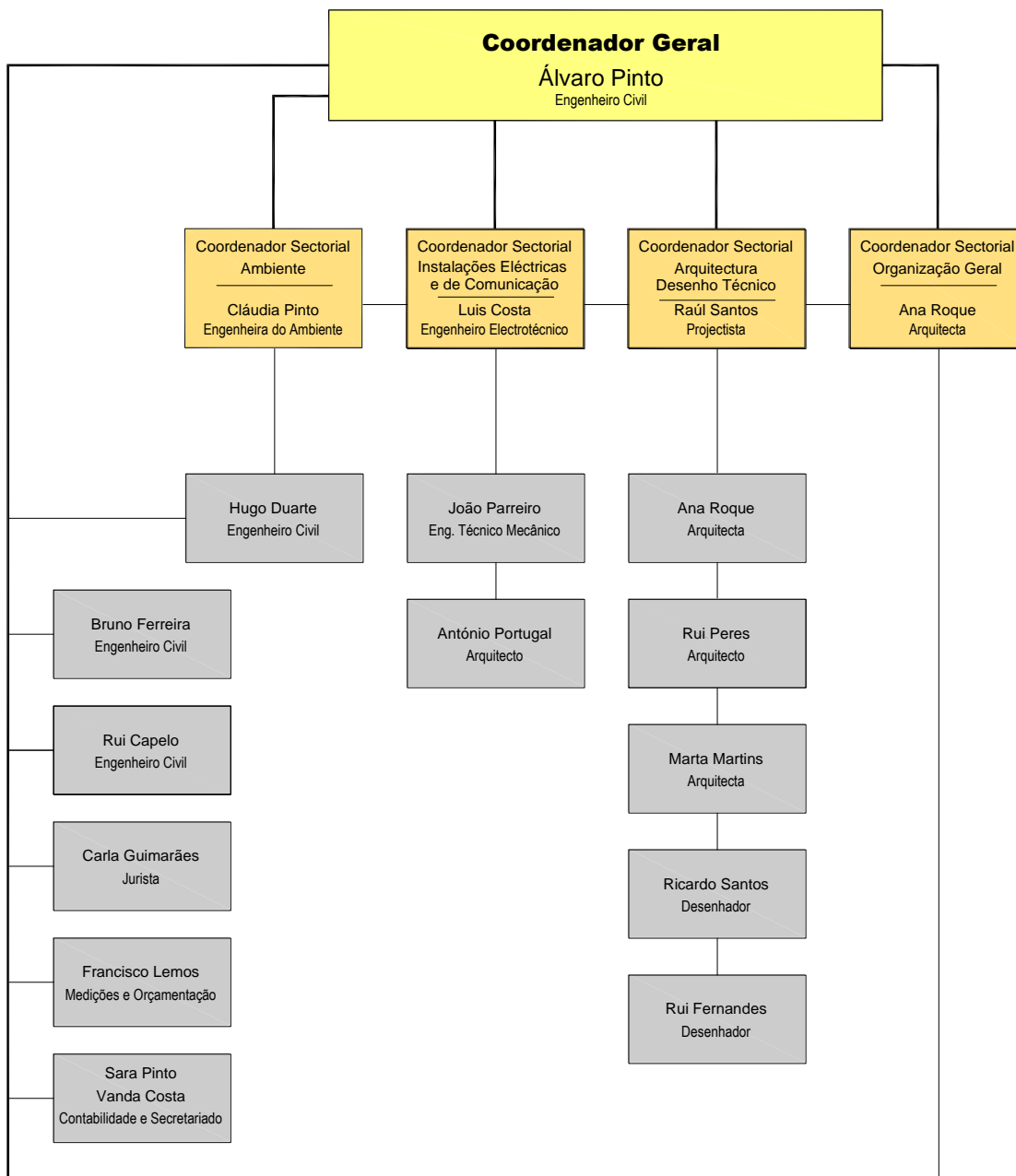
Maio 2011





CURRICULUM . PORTFOLIO GRÁFICO

Maio 2011





. Meios TÉCNICOS .

. Programas Informáticos a afectar para a Execução do Trabalho .

Para a Elaboração dos diversos Estudos e Projectos, objecto deste Concurso, a AGP, Ambiente, Gestão e Projectos, Lda. dispõe e tem posse legal dos seguintes programas:

- . SISTEMA OPERATIVO WINDOWS XP
- . AUTOCAD LT 2008 / 2009 /2010
- . MICROSOFT OFFICE 2007
- . CSI SAP 2000 V12
- . CYPEVAC III
- . SOFTWARE DE GESTÃO COMERCIAL TIT

Todo o processamento informático/digital será realizado recorrendo aos equipamentos próprios da Empresa e que a seguir se discriminam.

. Instalações / Equipamento Técnico e Informático .

A AGP - Ambiente, Gestão e Projectos, Lda. dispõe de instalações próprias recentemente modernizadas, com uma área de 321 m2 distribuídas por dois pisos numa fracção autónoma destinada a serviços situada na Alameda do Sabugueiro Lote 3A, Urbanização do Murganhal, Caxias, Concelho de Oeiras.

Possui 2 linhas de telefone da rede fixa, sendo uma destinada ao Fax e quatro extensões que abrangem os espaços de trabalho sectoriais, para além de oito números de telefone da rede móvel.

A Empresa possui ainda, rede de Internet com uma conta de mail 'geral' e contas de mail individualizadas por cada funcionário.

CURRICULUM . PORTFOLIO GRÁFICO

Maio 2011

A Empresa dispõe permanentemente de stock de todo o material de escritório necessário para o seu bom funcionamento contando com a prestação atempada de fornecedores especializados, bem como de assistência técnica diária aos diversos equipamentos.

Dispõe também de Sector de Reprografia, com vários equipamentos podendo destacar-se:

Fotocopiadora / Impressora / Scanner Digital a Cores – OCÉ CS173

Fotocopiadora / Impressora / Fax – KYOCERA MITA KM-2550

Plotter de grandes formatos até A0 – HP Design Jet 1055 Plus

Impressora portátil A4 Canon IP-100

Encadernadora – Sistema de Lombadas Plásticas/Térmica

O sistema informático da AGP Lda. é composto também por uma rede local Ethernet destinada ao desenvolvimento de projectos nas áreas de Arquitectura e Engenharia, complementados com outros postos de trabalho destinados à Área Administrativa e Secretariado. No total possui dez postos de trabalho tipo Workstation, baseados nos processadores 'dual' e 'quadcore', equipados com monitores TFT de 22", e três postos de trabalho equipados com computadores portáteis para além dos periféricos já referidos, destinados ao sector da reprografia.

Possui ainda, outros equipamentos digitais destinados à realização e optimização dos trabalhos a elaborar, nomeadamente, Máquina Fotográfica PANASONIC-LUMIX com lentes Carl Zeiss 2.8/300 e resolução de 10 Megapixel, Máquina Fotográfica Canon EOS 500D, com 15 Megapixel de resolução máxima, objectiva 18-70mm e teleobjectiva 70-300mm, Câmara de Vídeo SONY HDR-SR-11E com unidade de disco rígido de 60Gb, sensibilidade de 10.2 Megapixel e Zoom óptico de 12X, Vídeo Projector LG HS200, para além de um medidor a laser destinado à elaboração de levantamentos arquitectónicos.

. Meios de ESTUDO E DE INVESTIGAÇÃO .

Para a elaboração dos diversos Projectos de Arquitectura e Especialidades e atendendo à complexidade que encerram e ao grau de articulação, de detalhe e de rigor que deverá pautar a sua execução dispõe a AGP Lda., nas suas instalações, de uma biblioteca actualizada composta por bibliografia adequada às diversas áreas do conhecimento e amplamente reconhecida no meio científico.

A par desta biblioteca científica dispõe ainda a AGP, Lda. de um arquivo de legislação técnica, bem como um arquivo actualizado e classificado de catálogos diversificados nas diversas temáticas da Arquitectura e das Engenharias.

Neste âmbito, naturalmente que conta também com o *apporte* de cada técnico, bem como com o seu interesse e espírito de investigação imprescindíveis à resolução das diversas questões técnicas.

Para tal e sempre que se verifique necessário recorrer-se-á à regulamentação técnica nacional local e internacional, ao conhecimento técnico-científico disponibilizado pelo LNEC – Laboratório Nacional de Engenharia Civil, bem como pelas demais Instituições de Ensino Superior e Investigação.

. O que FAZEMOS ?

. Concepção e Gestão de Projectos .

A concepção de projectos de Arquitectura e de Planeamento, Engenharia e Ambiente, bem como a Gestão global de projectos são valências que estão asseguradas e concretizadas nas intervenções onde nos envolvemos. A caracterização técnica dos quadros e da estrutura envolvida desenvolve acções de valor acrescentado e pró-actividade em todas as fases do processo.

A gestão dos recursos envolvidos e o cuidado colocado na elaboração dos projectos são presença permanente da capacidade instalada para conceber, planificar e implementar projectos de nível nacional e internacional.

. Gestão Ambiental .

As novas e cada vez mais exigentes obrigações ambientais, levam a que as ferramentas a utilizar sejam também elas cada vez eficazes e de maior performance.

Estudos de impacte ambiental, estudos acústicos e de ruído, avaliação de risco, efeitos colaterais, gestão de expectativas dos envolvidos e análise de consequências sobre os interesses particulares e colectivos são parte integrante do nosso trabalho.

. Fiscalização, Gestão e Coordenação de Obra .

Baseia-se na prestação de serviços no âmbito do acompanhamento e fiscalização de empreitadas, controlo do desenvolvimento dos trabalhos, controlo das quantidades e custos, controlo da qualidade, controlo da segurança e protecção do ambiente.

Visa a tomada de medidas adequadas e atempadas necessárias à correcção de quaisquer eventuais desvios do plano de trabalhos e restantes obrigações contratualizadas.

. Projectos de HABITAÇÃO A CUSTOS CONTROLADOS .

- Programa de Implementação de Habitação – 556 Fogos de Habitação Popular e Habitação a Custos Controlados em Espargos e Santa Maria

Ilha do Sal, Cabo Verde

Câmara Municipal do Sal, Cabo Verde



- Urbanização de Custo Controlados, Hortelã 2, Espargos, Ilha do Sal, Cabo Verde

Câmara Municipal do Sal, Cabo Verde



- Concurso Concepção Construção de 36 Fogos de Habitação na Boavista, Cabo Verde - Programa “ Casa para Todos”



- **Concurso Concepção Construção de 140 Fogos de Habitação na Cidade da Praia, Cabo Verde**
- Programa “ Casa para Todos”



- **Execução dos Projectos de Reabilitação do Bairro das Amendoeiras**
Lotes 9, 10, 11 ,12 ,13 ,14 da Rua André Vidal de Negreiros e
Lote 30 na Via Principal de Peões
Freguesia de Marvila, Lisboa
IHRU – Instituto da Habitação e da Reabilitação do Bairro das Amendoeiras

Síntese de PROJECTOS e ASSISTÊNCIAS TÉCNICAS

coordenadas pelo Eng. Álvaro Pinto no Âmbito da sua Experiência Profissional

- **1999 Elaboração do Projecto de 224 Fogos no Loteamento Municipal da Abrótea**
CHESGAL – Cooperativa de habitação Económica de S.Gonçalo de Lagos
Empreitada no valor de 13.440.000,00 €
- **1999 Elaboração de 36 Fogos de Habitação e Comércio na Urbanização Valverde na Azambuja**
FERROMAX– Urbanizações e Construções, Lda.
Empreitada no valor de 2.500.000,00 €



CURRICULUM . PORTFOLIO GRÁFICO

Maio 2011

- **1999 Elaboração do Projecto de Construção de 12 Fogos de Habitação a Preços Controlados em Penamacor**
Câmara Municipal de Penamacor

- **1993 Unidades de Habitação para Realojamento Inscritas no Estudo de Reordenamento Urbano do Vale de Alcântara a Norte do Aqueduto das Águas Livres - 2ª Fase - Edifícios junto à Escadaria do Bairro da Liberdade, Cale de Alcântara**
Habitação – Comércio – Serviços – Estacionamento.
Câmara Municipal de Lisboa
Empreitada no valor de 5.000.000,00 €

- **1993 Unidades de Habitação para Realojamento Inscritas no Estudo de Reordenamento Urbano do Vale de Alcântara a Norte do Aqueduto das Águas Livres - 1ª Fase - Quarteirão Junto da Alameda Projectada.**
Habitação – Comércio – Serviços – Estacionamento.
Câmara Municipal de Lisboa
Vale de Alcântara – Lisboa
Empreitada no valor de 5.000.000,00 €

- **1990 Projecto de 85 Fogos de Habitação Social do Poço Partido**
Câmara Municipal de Lagos
Empreitada no valor de 3.400.000,00 €

- **1988 Projecto de 72 Fogos**
Câmara Municipal de Vila Real de Santo António
Vila Real de Santo António
Empreitada no valor de 2.900.000,00 €

- **1987 Projecto de 400 Fogos . 45000 m²**
Câmara Municipal de Albufeira
Quinta das Palmeiras - Albufeira
Empreitada no valor de 15.000.000,00 €

CURRICULUM . PORTFOLIO GRÁFICO

Maio 2011

- **1986 Projecto de 68 Fogos de Habitação Social**
Câmara Municipal de Monchique
Urbanização de S. Roque - Monchique
Empreitada no valor de 3.000.000,00 €

- **1985 Projecto de 67 Fogos de Habitação Social**
Câmara Municipal de Monchique
Urbanização da Ceiceira - Monchique
Empreitada no valor de 3.000.000,00 €

- **1985 Projecto de 24 Moradias Unifamiliares em Banda Contínua**
Câmara Municipal de Belmonte
Caria - Belmonte

- s/d Chesgal S. Gonçalo de Lagos
Projecto de 416 fogos de Habitação Social
20.000 m2 - S. Gonçalo de Lagos



Outros PROJECTOS:

Nabância - Cooperativa de Habitação Económica de Tomar
Projecto de 72 fogos de Habitação Social
Urbanização da Choromela - Tomar

Câmara Municipal de Vila Real de Santo António
Projecto de 36 fogos
7.500 m2 - Monte Gordo

Algomape, Lda
Projecto de 54 fogos
Paderne - Albufeira

1º Prémio do Concurso Público sobre Habitação Social
Evolutiva Promovido pelo INH
Proposta de 1987

CURRICULUM . PORTFOLIO GRÁFICO

Maio 2011

Outros PROJECTOS:

<p>Câmara Municipal de Vila Real de Santo António Projecto de 36 fogos 7.500 m2 - Monte Gordo</p>	<p>Câmara Municipal de Vila Real de Santo António Projecto de 18 fogos 4.000 m2 - Vila Nova de Cacela</p>
<p>Câmara Municipal de Monchique Projecto de 14 Moradias Unifamiliares Alferce</p>	<p>Câmara Municipal de Olhão Projecto de 208 fogos de Habitação Social 21.000 m2 - Olhão</p>
<p>Chesgal S. Gonçalo de Lagos Projecto de 416 fogos de Habitação Social 20.000 m2 - S. Gonçalo de Lagos</p>	<p>Chasa - Cooperativa de Habitação Económica de Alverca Projecto de 38 Moradias Unifamiliares 6.800 m2 - Alverca</p>
<p>Che Lagoense Projecto do Edifício Sede / 8 fogos 1.740 m2 - Lagoa</p>	<p>Câmara Municipal de Loulé Projecto de 56 Fogos de Habitação Social 5.580 m2 – Loulé</p>
<p>Câmara Municipal de Lagoa 121 fogos de Habitação Social 12.500 m2 - Urbanização do Parchal</p>	<p>Câmara Municipal de Porto Santo 24 Fogos de Habitação Social e Infraestruturas e Arranjos Exteriores no Sítio do Farrobo</p>
<p>Câmara Municipal da Figueira da Foz Bairro Social da Praia da Leirosa 64 Fogos de Habitação Social</p>	<p>Câmara Municipal de Lagoa Habitação Social em Porches 19 blocos Multifamiliares – total de 92 fogos Área 8.000m2</p>

. Projectos de EQUIPAMENTOS DESPORTIVOS .

- **Sede do Clube da Juventude Alandroalense, Alandroal**
Câmara Municipal de Alandroal

Síntese de PROJECTOS e ASSISTÊNCIAS TÉCNICAS

coordenadas pelo Eng. Álvaro Pinto no Âmbito da sua Experiência Profissional

- **2003/2000 Projecto do Equipamento Desportivo para a Cidade da Covilhã**
Incluindo Infraestruturas Gerais – Arruamentos, Águas e Esgotos, Estádio Municipal, Pistas de Atletismo e Campo de Treinos, Pavilhão Multiusos e Piscinas Municipais . 330.218 m²
Câmara Municipal da Covilhã
Empreitada no valor de **32.000.000,00 €**



- **2003 Piscinas Municipais** . Piscina Coberta, Piscina ao Ar Livre e Court de Ténis
Câmara Municipal de Almodôvar
Almodôvar
- **2003 Piscinas Municipais de Borba**
Câmara Municipal de Borba
- **2003 Piscinas e Pavilhão Multiusos de Pinhel**
Câmara Municipal de Pinhel

CURRICULUM . PORTFOLIO GRÁFICO

Maio 2011

- **2003** Complexo Desportivo de Apoio à Alta Competição – Pavilhão Multiusos, 2 Campos de Treinos Relvados, 1 Campo de Treino de Relva Artificial, Centro de Ténis e Healt/Club , Polidesportivo Exterior, Pista de Atletismo, Recepção, Café Restaurante, Edifícios de Apoio
Câmara Municipal de Loulé.

- **2000 Piscinas Municipais de Silves**
Câmara Municipal de Silves

- **2000 Projecto de Execução do Pavilhão de Salvaterra de Magos**
Câmara Municipal de Salvaterra de Magos

- **s/d Conceção/Construção do Pavilhão Gimnodesportivo de Loulé**
Construtor: Soares da Costa
Câmara Municipal de Loulé
Loulé

- **1997/1998 Centro de Estágio e Formação Desportiva de Rio Maior**
Consórcio GITAP SA./Arqtº José Amorim
Câmara Municipal de Rio Maior
Rio Maior

- **1997 Pavilhão Gimnodesportivo - Quartel dos Bombeiros de Monchique**
Monchique

- **1997 Pavilhão Polidesportivo (Integrado na F.M.H) (2430 m2)**
Faculdade de Motricidade Humana . Universidade Técnica de Lisboa
Lisboa

- **1994 Piscinas Municipais de Monchique**
Câmara Municipal de Monchique
Monchique

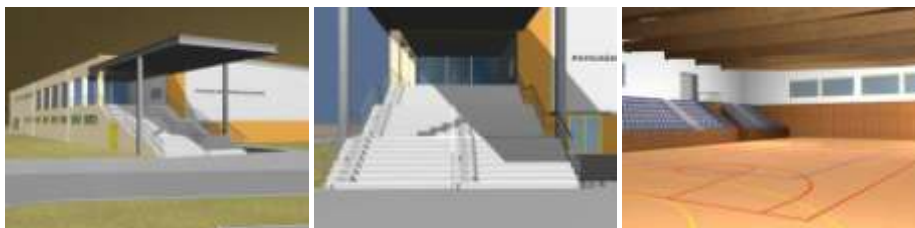
- **1994 Piscinas Municipais do Fundão**
Câmara Municipal do Fundão

CURRICULUM . PORTFOLIO GRÁFICO

Maio 2011

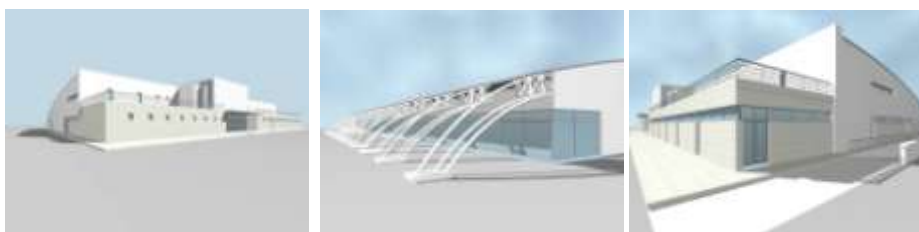
■ **s/d Pavilhão Polidesportivo**

Câmara Municipal de Alenquer



■ **s/d Piscinas de Silves**

Câmara Municipal de Silves



■ **s/d Piscinas de Pinhel**

Câmara Municipal de Pinhel



■ **s/d Complexo Desportivo de Lagos**

Câmara Municipal de Lagos



CURRICULUM . PORTFOLIO GRÁFICO

Maio 2011

Outros PROJECTOS:

Chasa - Cooperativa de Habitação Económica de Alverca Pavilhão Gimnodesportivo Alverca	Câmara Municipal de Albufeira Zona Desportiva incluindo Piscinas, Campo de Futebol Guia
Câmara Municipal de Tavira Pavilhão Gimnodesportivo	Câmara Municipal de Lagoa Pavilhão Gimnodesportivo Lagoa
Câmara Municipal da Figueira da Foz Pavilhão Desportivo do Paião	Câmara Municipal de Portimão Concepção/Construção do Complexo Desportivo do Alvôr
Câmara Municipal de Rio Maior Centro de Estágio e Formação Desportiva de Rio Maior 1ª e 2ª Fase	Câmara Municipal de Castanheira de Pêra Piscinas Municipais
Câmara Municipal da Nazaré Piscinas Municipais	Câmara Municipal da Sertã Piscinas Municipais

. Projectos de EQUIPAMENTOS de TURISMO .

Síntese de PROJECTOS e ASSISTÊNCIAS TÉCNICAS

coordenadas pelo Eng. Álvaro Pinto no Âmbito da sua Experiência Profissional

■ **2003 Pousada da Juventude de Amarante**

Câmara Municipal de Amarante

Amarante



■ **2003 Pousada da Juventude de Espinho**

Instituto Português da Juventude

Espinho

■ **2003 Pousada da Juventude de Vila Nova de Cerveira**

Câmara Municipal de Vila Nova de Cerveira

Vila Nova de Cerveira



■ **2002 Pousada da Juventude de Porto de Mós**

Instituto Português da Juventude

Porto de Mós

CURRICULUM . PORTFOLIO GRÁFICO

Maio 2011

■ **2002 Pousada da Juventude de Melgaço**

Instituto Português da Juventude

Porto de Mós



■ **2002 Pousada da Juventude de Aljezur**

Instituto Português da Juventude

Aljezur

■ **2002 Projecto de Construção de Unidade Hoteleira - Estalagem**

Câmara Municipal de Arronches

Arronches

■ **2001 Reversão do Convento de N.S do Desterro em Termas**

Câmara Municipal de Monchique

Monchique

■ **1998/1997 Pousada da Juventude de Abrantes**

Instituto Português da Juventude

Abrantes

■ **s/d Museu da Cidade . Antigos Paços do Concelho de Albufeira**

Câmara Municipal de Albufeira

. Projectos de EQUIPAMENTOS DE ENSINO .

- **Centro Escolar de Fazendas de Almeirim**

Câmara Municipal de Almeirim



- **Ampliação do Centro Escolar de Mourão, Mourão**

Câmara Municipal de Mourão



- **Centro Escolar nº 3 em São João da Ribeira, Rio Maior**

Câmara Municipal de Rio Maior



- **Centro Escolar de Alpiarça – 1º Ciclo do Ensino, Alpiarça**

Câmara Municipal de Alpiarça

- **Centro Escolar de Vila Viçosa, Vila Viçosa**

Câmara Municipal de Vila Viçosa



- **Escola Básica do Nordeste do Concelho, Fráguas, Rio Maior**

Câmara Municipal de Rio Maior



- **Ampliação da EB 123 e Edifício Pré-Ecolar em mais duas Salas de Actividades Escolares e Uma Sala Polivalente, incluindo Serviço de Apoio, Alandroal**

Câmara Municipal de Alandroal

Síntese de PROJECTOS e ASSISTÊNCIAS TÉCNICAS

coordenadas pelo Eng. Álvaro Pinto no Âmbito da sua Experiência Profissional

- **2002 Projecto da Cantina e Sala Polivalente da Escola Primária de S. Pedro**

Câmara Municipal de Monchique

CURRICULUM . PORTFOLIO GRÁFICO

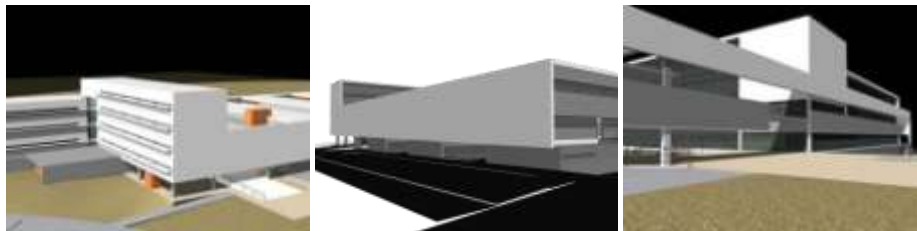
Maio 2011

- **2000 Projecto de Execução do Conselho Directivo do ISEL . Lisboa**
Instituto Politécnico de Lisboa



- **s/d Projecto da Universidade Aberta . Seixal**

Universidade Aberta



- **1995 Edifício de Engenharia Civil / Geotécnica / Geológica**
Faculdade de Ciências e Tecnologia . Universidade Nova de Lisboa
Empreitada no valor de **6.000.000,00 €**
- **1995 Edifício de Engenharia Mecânica e Engenharia Industrial**
Faculdade de Ciências e Tecnologia . Universidade Nova de Lisboa
- **1993 REMODOFI – Remodelação e Ampliação do Edifício das Oficinas . Arranjos Exteriores**
Instituto Politécnico de Lisboa
- **1992 Faculdade de Motricidade Humana**
Universidade Nova de Lisboa
- **1989 Projecto de Execução do Edifício dos Tempos Livres . Urbanização dos Calços**
Câmara Municipal de Albufeira



CURRÍCULO . PORTFOLIO GRÁFICO

Maio 2011

Outros PROJECTOS:

Câmara Municipal de Albufeira Creche e Escola Primária Urbanização dos Calijos	Câmara Municipal de Albufeira Escola Pré-Primária Paderne
Câmara Municipal de Monchique Escola Primária de S. Roque Recuperação e Ampliação	Instituto Politécnico de Lisboa Projecto da Sala de Conferências do ISEL
Instituto Politécnico de Lisboa Elaboração do Projecto do Edifício 7	DREA – ALENTEJO Edifício sede da direcção Sul em Évora



. Projectos de EQUIPAMENTOS DE SOLIDARIEDADE SOCIAL .

- **Candidatura ao Programa Operacional de Potencial Humano (POPH)**

Lar Residencial – 12 Utentes

Cruz Vermelha Portuguesa de Santiago Maior

Lar Residencial – 10 Utentes

Associação para a Protecção e Desenvolvimento do Concelho do Alandroal

Lar de Idosos, Centro de Dia e Apoio Domiciliário

Lar - Centro de Dia Nossa Senhora dos Remédios

- **Candidatura ao Programa Subvenção Global para a “CIMA”**

Creche em Aldeia de Pias para a Câmara Municipal de Alandroal,

Câmara Municipal de Alandroal

- **Projecto de Execução do Centro Comunitário das Lameiras, Silvares**

Associação de Solidariedade Social da Freguesia de Silvares

. Projectos de EQUIPAMENTOS DA JUSTIÇA .

- **Concurso de Concepção/Construção do Estabelecimento Prisional de Vale do Tejo, Almeirim**
Abrantina Construções
Instituto de Gestão Financeira e das Infraestruturas da Justiça, I.P.



Síntese de PROJECTOS e ASSISTÊNCIAS TÉCNICAS

coordenadas pelo Eng. Álvaro Pinto no Âmbito da sua Experiência Profissional

- **s/d Tribunal de Águeda**
Ministério da Justiça



- **1998 Quartel da GNR de Portimão**
Ministério da Administração Interna
- **1991 Tribunal Judicial de Monchique . Recuperação do Edifício Existente**
Ministério da Justiça
- **1990 Tribunal Judicial de Vila Real de Santo António**
Ministério da Justiça

. Projectos de EQUIPAMENTOS de TRANSPORTES

Síntese de PROJECTOS e ASSISTÊNCIAS TÉCNICAS

coordenadas pelo Eng. Álvaro Pinto no Âmbito da sua Experiência Profissional

- **2007 Gare Marítima do Funchal**
APRAM - Administração dos Portos da Região Autónoma da Madeira, SA



- **1989 Centro Coordenador de Transportes .14 Autocarros + 1 de Mercadorias**
Área de Intervenção – 31.000 m²
Câmara Municipal de Castelo Branco
- **s/d Central de Camionagem de Passageiros na Covilhã . 13 Autocarros**
Área de Intervenção - 10.340 m²; Área de Construção (edifício) 894 m²
Câmara Municipal da Covilhã
- **s/d Centro Coordenador de Transportes .12 Autocarros + 2 de Mercadorias**
Área de Intervenção - 25.000 m²; Área de Construção (edifício) 1400 m²
Câmara Municipal de Albufeira
Ferreiras – Albufeira

. Projectos de EQUIPAMENTOS DIVERSOS

Síntese de PROJECTOS e ASSISTÊNCIAS TÉCNICAS

coordenadas pelo Eng. Álvaro Pinto no Âmbito da sua Experiência Profissional

- **2002 Projecto da Nova Sede do Centro Regional de Segurança Social de Faro**
Centro Regional de Segurança Social
Faro
Empreitada no valor de **11.535.000,00 €**

- **1999 Projecto de Execução do Centro de Saúde de Cinfães**
Sub-Região de Saúde de Viseu

- **1998 Projecto de Execução da Construção do Edifício da Nova Sede da Estação Nacional em Oeiras**
Concepção/Construção GITAP / ECOP
INIA – Instituto Nacional de Investigação Agrária

Câmara Municipal de Monchique Casa do Povo - Marmeleite	Câmara Municipal do Cartaxo Cemitério de Vila Chã de Ourique
Câmara Municipal de Monchique Quartel dos Bombeiros Voluntários e Pavilhão Desportivo Monchique	Câmara Municipal de Albufeira Cantina Municipal - Urbanização dos Caliços
Câmara Municipal de Idanha a Nova Igreja e Centro Paroquial - Termas de Monfortinho	Caixa de Crédito Agrícola de Idanha a Nova Agência Bancária - Ladoeiro
Câmara Municipal de Albufeira Lar de Terceira Idade - Paderne	Câmara Municipal de Lagoa Centro de Dia e Residência de 3ª Idade - Lagoa
Ministério da Administração Interna Projecto do Quartel da G.N.R. de Castelo de Paiva	

. Projectos de EQUIPAMENTOS DE SERVIÇOS .

- **Remodelação e Ampliação do Edifício da Câmara Municipal de Mourão, Mourão**
Câmara Municipal de Mourão



- **Centro Multiusos de São Romão, Vila Viçosa**
Câmara Municipal de Vila Viçosa



- **Loja dos Patudos . Acolhimento ao Visitante**
Câmara Municipal de Alpiarça



- **Projecto de Execução da Remodelação e Ampliação do Estaleiro Municipal de Alandroal**
Câmara Municipal de Alandroal

- **Remodelação do Mercado de Produtos Regionais**

Câmara Municipal de Portel



Síntese de PROJECTOS e ASSISTÊNCIAS TÉCNICAS

coordenadas pelo Eng. Álvaro Pinto no Âmbito da sua Experiência Profissional

- **s/d Mercado Municipal do Fundão . Espaço de Mercado Semanal / FACIF**
Câmara Municipal do Fundão
- **s/d Mercado Municipal de Belmonte**
Câmara Municipal de Belmonte
- **s/d Mercado Municipal de Monchique**
Câmara Municipal de Monchique
- **s/d Mercado Municipal de Lagoa / Estombar / Carvoeiro**
Câmara Municipal de Lagoa
- **s/d Mercado de Venda por Grosso**
Câmara Municipal de Portimão

. Projectos de EQUIPAMENTOS CULTURAIS .

- **Projecto de Execução da Remodelação da Casa dos Patudos - Museu de Alpiarça**
Câmara Municipal de Alpiarça



- **Ampliação da Escola Primária nas Fazendas de Almeirim e Adaptação Para Biblioteca Municipal, Almeirim**
Câmara Municipal de Almeirim



Síntese de PROJECTOS e ASSISTÊNCIAS TÉCNICAS

coordenadas pelo Eng. Álvaro Pinto no Âmbito da sua Experiência Profissional

- **2005 Projecto de Execução da Casa da Cultura, Cine-Teatro e Parqueamento de Rio Maior**
Empreiteiro Casais
Empreitada no valor de **3.310.000,00 €**

CURRICULUM . PORTFOLIO GRÁFICO

Maio 2011

- **2003 Projecto de Execução do Centro Cultural do Redondo**
Câmara Municipal do Redondo
Empreitada no valor de **2.230.000,00 €**

- **2003 Projecto de Execução do Centro Cívico do Fundão**
Câmara Municipal do Fundão
Empreitada no valor de **15.000.000,00 €**

- **2003 Projecto de Execução do Fórum Cultural Transfronteiriço**
Câmara Municipal de Alandroal

- **1998 Projecto de Elaboração do Cine - Teatro de Estarreja**
Câmara Municipal de Estarreja

- **1997/1998 Elaboração do Projecto de Adaptação do Convento de São Miguel de Gaeiras em Óbidos em Museu Regional Agrícola / Centro de Apoio às Actividades Económicas da Região Oeste**
Associação de Municípios do Oeste

- **1991 Recuperação do Edifício de “O Século” – Edifício A – Membros do Governo**
Remodelação do Piso 2 - Rua do Século - Lisboa
Ministério do Ambiente e Recursos Naturais

- **1990 Recuperação do Edifício de “O Século”**
Rua do Século - Lisboa
Ministério do Ambiente e Recursos Naturais

. Projectos de EQUIPAMENTOS AUDITÓRIOS e BIBLIOTECAS.

Síntese de PROJECTOS e ASSISTÊNCIAS TÉCNICAS

coordenadas pelo Eng. Álvaro Pinto no Âmbito da sua Experiência Profissional

■ **2006 Fórum Odivelas – Auditório Municipal**

Câmara Municipal de Odivelas

Empreitada no valor de **3.900.000,00 €**



■ **2005 Arquivo Distrital de Viseu**

Instituto dos Arquivos Nacionais / Torre do Tombo

Empreitada no valor de **3.270.550,00 €**

■ **2005/2004 Projecto de Execução do Auditório Municipal de Olhão**

Câmara Municipal de Olhão



■ **2004 Projecto de Execução da Biblioteca Municipal do Alandroal**

Câmara Municipal do Alandroal

CURRICULUM . PORTFOLIO GRÁFICO

Maio 2011

■ **2003 Projecto de Execução do Auditório Municipal de Portel**

Câmara Municipal de Portel

Empreitada no valor de **2.000.000,00 €**



■ **2002 Projecto da Biblioteca Municipal do Fundão**

Câmara Municipal do Fundão

■ **2001 Projecto de Recuperação do Cine-Teatro de Sobral de Monte Agraço**

Câmara Municipal de Sobral de Monte Agraço

Empreitada no valor de **2.000.000,00 €**

■ **2001 Projecto da Biblioteca Municipal de Albufeira**

Câmara Municipal de Albufeira

■ **2001 Projecto de Execução da Biblioteca da ESGS**

Instituto Superior de Gestão de Santarém

■ **1999 Projecto de Adaptação do Antigo Convento a Biblioteca/Auditório**

Câmara Municipal de Monforte

■ **1997 Projecto da Biblioteca Municipal de Rio Maior**

Câmara Municipal de Rio Maior

■ **1995/1996 Projecto do Auditório Municipal de Lagoa**

Câmara Municipal de Lagoa



CURRICULUM . PORTFOLIO GRÁFICO

Maio 2011

- **1995/1996 Projecto de Execução da Biblioteca Municipal de Estarreja . Área 1400 m2**
Câmara Municipal de Estarreja

Outros PROJECTOS

Câmara Municipal de Pombal Biblioteca Municipal e Auditório (400 lugares)	Câmara Municipal de Gouveia Recuperação do Antigo Palácio dos Marqueses Para “Biblioteca Virgílio Ferreira”
Câmara Municipal de Almodôvar Biblioteca Municipal	Câmara Municipal de Rio Maior Auditório Municipal
Câmara Municipal do Redondo Centro Cultural Municipal	

. Projectos de EQUIPAMENTOS dos PAÇOS DO CONCELHO

Síntese de PROJECTOS e ASSISTÊNCIAS TÉCNICAS

coordenadas pelo Eng. Álvaro Pinto no Âmbito da sua Experiência Profissional

■ **2004 Edifício dos Paços do Concelho de Lagos**

Câmara Municipal de Lagos



■ **2004 Edifício dos Paços do Concelho da Câmara Municipal de Sintra**

Corpo 6 e Estacionamento

Câmara Municipal de Sintra

Empreitada no valor de **9.000.000,00 €**

■ **2002 Projecto de Remodelação e Ampliação dos Paços do Concelho de Alpiarça**

Câmara Municipal de Alpiarça

Empreitada no valor de **1.500.000,00 €**

■ **2002 Projecto de Remodelação e Ampliação dos Paços do Concelho do Alandroal**

Câmara Municipal de Alandroal

Empreitada no valor de **1.000.000,00 €**

■ **2000/1989 Edifício dos Paços do Concelho da Câmara Municipal de Sintra**

Câmara Municipal de Sintra

■ **2000 Recuperação e Adaptação do Edifício para a Instalação da CM Almodôvar**

Câmara Municipal de Almodôvar

**. Projectos de REQUALIFICAÇÃO URBANA e
ARRANJOS de ESPAÇOS EXTERIORES .**

- **Projecto de Execução do Arranjo Urbanismo do Largo dos Capuchos e Área Envolvente à Praça de Touros, Vila Viçosa**
Câmara Municipal de Vila Viçosa



- **Projecto de Execução da Casa Mortuária e Arranjos Exteriores do Largo do Cemitério, Alandroal**
Câmara Municipal de Alandroal



- **Projecto de Execução dos Espaços Exteriores da Casa dos Patudos - Museu de Alpiarça**
Câmara Municipal de Alpiarça



- **Projecto de Requalificação Urbana . Parque Manuel de Castro**

Câmara Municipal de Cuba



- **Implementação das Infraestruturas e Requalificação Urbana das Localidades de Espargos e de Santa Maria, Ilha do Sal, Cabo Verde**

Câmara Municipal do Sal, Cabo Verde

- **Projecto de Execução de um Percurso Pedonal em Juromenha de Acesso ao Alqueva**

Câmara Municipal de Alandroal



- **Projecto de Execução dos Arranjos Exteriores do Quartel dos Bombeiros**

Câmara Municipal de Alandroal

- **Projecto de Execução da Requalificação do Largo Vasco da Gama**

Câmara Municipal de Alpiarça



. Projectos de RENOVAÇÃO URBANA .

- **Projecto de Requalificação Urbana das Prioridades 2,3 e 4 de Santa Maria, Ilha do Sal, Cabo Verde**

Câmara Municipal do Sal, Cabo Verde



- **Projecto de Requalificação Urbana do Centro Antigo de Santa Maria, Ilha do Sal, Cabo Verde**

Câmara Municipal do Sal, Cabo Verde



Síntese de PROJECTOS e ASSISTÊNCIAS TÉCNICAS

coordenadas pelo Eng. Álvaro Pinto no Âmbito da sua Experiência Profissional

■ **2005 POLISGUARDA**

Programa Polis

CURRICULUM . PORTFOLIO GRÁFICO

Maio 2011

- **2005/2004 Renovação Urbana do Centro Histórico de Silves**
Câmara Municipal de Silves
- **2004 Requalificação Urbana de Alvito e Vila Nova da Baronia**
Câmara Municipal de Alvito
- **2003 Parque Urbano da Horta da Matriz, Portel**
Câmara Municipal de Portel
- **2003 Requalificação urbana do Largo do Arrequiz, Alandroal**
Câmara Municipal de Alandroal
- **2000 / 2001 Arranjo Urbanístico da Mata do Dique, Cidade de Gouveia**
Câmara Municipal de Gouveia
- **1999 Estudo Urbanístico / Projecto do Centro Multi-Serviços, Núcleo de Formação /Arranjos Exteriores**
Cruz da Guia, Cascais
Câmara Municipal de Cascais
- **1999 Área Envolvente do Mercado e dos Novos Edifícios da Área Sujeita a Plano de Pormenor**
Câmara Municipal do Fundão

Outros PROJECTOS

Câmara Municipal de Monchique Largo dos Chorões	Câmara Municipal de Vila Viçosa Largo Mouzinho de Albuquerque
Câmara Municipal de Vila Viçosa Largo Gago Coutinho	Câmara Municipal de Vila Viçosa Praça da República
Câmara Municipal da Figueira da Foz Avenida Bento de Jesus e Mata Municipal	IMOFUZ- Sociedade Imobiliária da Figueira da Foz Arranjos Exteriores do Loteamento da Mata Sottomayor da Figueira da Foz
Câmara Municipal de Monchique Parque Urbano de Monchique	Câmara Municipal de Monchique Arranjo Urbanístico do Largo S. Sebastião e estacionamento Subterrâneo
Câmara Municipal do Fundão Arranjo Urbanístico do Largo S. Francisco	Câmara Municipal de Albufeira Arranjo Urbano do Largo da Fonte - Guia

. Projectos de LOTEAMENTOS URBANOS .

- **Loteamento Municipal da Zona Desportiva junto ao Campo de Futebol do Alandroal**
Câmara Municipal de Alandroal
- **Loteamento Municipal da Zona Escolar de Pias**
Câmara Municipal de Alandroal

Síntese de PROJECTOS e ASSISTÊNCIAS TÉCNICAS

coordenadas pelo Eng. Álvaro Pinto no Âmbito da sua Experiência Profissional

- **2004 Loteamento Municipal e Plano de Pormenor da Área Envolvente ao Campo Infante da Câmara**
Câmara Municipal de Santarém
- **2004 Loteamento Municipal em Juromenha**
Câmara Municipal de Alandroal
- **2004 Loteamento da Quinta da Faia**
Câmara Municipal do Redondo
- **1998 Loteamento da Zona Industrial de Belmonte. aprox. 40 ha**
Câmara Municipal de Belmonte
- **1989 Loteamento em Paderne**
Câmara Municipal de Albufeira
- **1987 Loteamento Industrial**
Câmara Municipal de Monchique

CURRICULUM . PORTFOLIO GRÁFICO

Maio 2011

- **1987 Loteamento da Quinta de São Sebastião**
Câmara Municipal de Monchique
- **1987 Loteamento da Zona Industrial de Tortosendo**
Câmara Municipal da Covilhã
- **s/d Loteamento da Zona Industrial de Castelo Branco. aprox. 200 ha**
Câmara Municipal de Castelo Branco
- **s/d Loteamento Habitacional**
Chesgal S. Gonçalo de Lagos
- **s/d Loteamento da Zona Industrial de Vila Real de Santo António . aprox. 10 ha**
Câmara Municipal de Vila Real de Santo António
- **s/d Loteamento Turístico da Zona da Boa Vista, Tavira**
1 Hotel com 45 Quartos, 32 Apartamentos, Piscinas e Courts de Ténis
Cliente Particular

. Projectos de INFRA-ESTRUTURAS VIÁRIAS .

- **Projecto da Rotunda Viária Junto ao Estádio em Espargos, Ilha do Sal, Cabo Verde**
Câmara Municipal do Sal

Síntese de PROJECTOS e ASSISTÊNCIAS TÉCNICAS

coordenadas pelo Eng. Álvaro Pinto no Âmbito da sua Experiência Profissional

Até 2007 . Estudo de Reclassificação das Passagens de Nível da Linha do Norte entre Lisboa e Vila Nova de Gaia e planeamento das soluções para eliminação das mesmas. Este estudo envolveu na sua primeira fase a negociação com 24 municípios das soluções viárias alternativas às cerca de 340 passagens de nível e nas fases posteriores o desenvolvimento dessas soluções.

REFER – Rede Ferroviária Nacional

- **2003 Nó Viário de Fafel e Ligação à EN 2 (Sul) e Ligação à EN 226**
Câmara Municipal de Lamego
- **2003 Reversão da Antiga EN-1 entre Aguada de Baixo e Mourisca do Vouga**
Câmara Municipal de Águeda
- **2002/2003 Estudo Prévio Circular Norte à Cidade de Olhão**
Câmara Municipal de Olhão
- **2002 Projecto de Execução da Via Circular Externa à Via da Moita**
Troço entre o IC 21 e a EN 11-2
IMOMOITA

CURRICULUM . PORTFOLIO GRÁFICO

Maio 2011

- **2002 Troço entre a EN 247-5 - Projecto da Via Circular Nascente a Silves**
Câmara Municipal de Silves

- **2001 Rectificação e Alargamento e Pavimentação da EM 520- Urra e Estação da CP**
Câmara Municipal de Portalegre

- **2000 Estudo Prévio da Via Circular Nascente a S.Pedro do Estoril**
Troço EN 247-5 na Envolvente do Aeródromo e a Futura Via Longitudinal Norte
Câmara Municipal de Cascais

- **1999 Elaboração do Projecto de Execução da Circular à Nascente de S.João**
Troço entre o Bairro Social da Galiza e o Nó do Estoril
Câmara Municipal de Cascais

- **1999 Estudo Prévio da 2ª Circular de Cascais**
Câmara Municipal de Cascais

- **1998/1999 E.M. 501 – Beneficiação entre a EN 266 e a Foz do Arroio (Selão) e**
Acesso à Foz do Carvalhoso
Câmara Municipal de Monchique

- **1998 Acesso às Piscinas - Ruas A e B**
Câmara Municipal de Monchique

- **1997 Cruzamento da PSP/Atalaia**
Câmara Municipal de Tavira

- **1997 Prolongamento da Avenida Poente da Cidade de Torres Vedras**
Câmara Municipal de Torres Vedras

- **1996 Estudo Prévio da Via Circular a Nascente de São Pedro do Estoril**
Câmara Municipal de Cascais

CURRICULUM . PORTFOLIO GRÁFICO

Maio 2011

- **1995 Projecto de Execução da Rua João Pereira Venâncio / da Estrada Pilado-Garcia e da Rua Pires de Campos e Dinis Parreira**
Câmara Municipal da Marinha Grande
- **1995 Elaboração do Projecto de Execução da Circular Nascente de S. João do Estoril Troço entre o Bairro Social da Galiza e o Nó do Estoril**
Câmara Municipal de Cascais
- **1995 Estudo Prévio da Via Circular a Nascente de São João do Estoril**
Câmara Municipal de Cascais
- **1995 Projecto da Via Urbana Circular a Norte de Proença a Nova**
Câmara Municipal de Proença a Nova
- **1995 Projecto da Via V10 da EN 125 e Nó de Montes de Alvor**
Câmara Municipal de Portimão
- **1995 Elaboração do projecto de Alargamento e Repavimentação da Estrada Municipal- EN 120 Venda Fria - Monte Clérigo**
Câmara Municipal de Aljezur
- **1995 Projecto da EN 227 - Beneficiação entre os Kms. 13+455 e ao Km 42+000 / EN 243 - Beneficiação entre Proximidades de Chamusca – (Entroncamento com a EN 118) e Foros de Arões**
Junta Autónoma de Estradas
- **1995 Projecto do Eixo Estruturante - 1ª fase**
Câmara Municipal de Aveiro
- **1995 EN 243 - Beneficiação entre Proximidades de Chamusca (Entroncamento com a EN 118) e Foros de Arões**
Junta Autónoma das Estradas

CURRICULUM . PORTFOLIO GRÁFICO

Maio 2011

- **1992 Beneficiação e Pavimentos das:**
 - . EE. NN 266 e 267 entre Monchique e Foia
 - . EN 267 entre Marmelete e Casais
 - . EN 267 Alferce - S. Marcos da SerraCâmara Municipal de Monchique

- **1988 Caminho Rural do Livramento**
Câmara Municipal de Tavira

- 1988 C.M. 1066 entre Três Figos – Corsino
Câmara Municipal de Lagos

- 1988 Estrada Municipal de Armação de Pêra - Porches
Câmara Municipal de Lagoa

- 1988 Estrada de Benagil - Extensão 4.892 m
Câmara Municipal de Lagoa

- 1988 Estrada da Figueira
Câmara Municipal do Montijo

- 1988 Estrada de Aljezur - Praia da Amoreira
Câmara Municipal de Aljezur

- 1988 Estrada de Quadrazais – Soito
Câmara Municipal de Sabugal

- 1988 Acesso ao Castelo
Câmara Municipal de Aljezur

- 1988 Estrada do Município nº 1341
Câmara Municipal de Tavira

CURRICULUM . PORTFOLIO GRÁFICO

Maio 2011

- 1988 Rua do Regato – Ferragudo
Câmara Municipal de Lagoa
- **1987 Caminho Rural EN 122 – Montinho**
Câmara Municipal de Castro Marim
- **1987 Arruamento da Cruz dos Madeiros**
Câmara Municipal de Monchique
- **1986 Estrada Municipal com 8 Km de extensão**
Câmara Municipal de Tavira
- **1986 Estrada Municipal com 7,5 Km de extensão**
Câmara Municipal de Castro Marim

Outros PROJECTOS

<p>Estrada de Aljezur - Marmeleite - Troço E.N. 267 . Extensão de 15 Km Câmara Municipal de Aljezur</p>	<p>Cam. Rural das Várzeas da Caroucha - a E.N. nº 122 e Cozinhas Cam- Rural - a E.N. 122 em Odeleite e Montijo de Odeleite Cam. Rural - a E.N. 122 e Corte de S.Tomé Cam. Rural das Varzeas da Caroucha - a E.N. nº 122 e Cabeço Câmara Municipal de Castro Marim</p>
<p>Estrada de S.Marcos da Serra – Alferce - Troço da E.N. 267 - Câmara Municipal de Monchique / Câmara Municipal de Silves</p>	<p>Estrada Selão - Limite do Concelho de Aljezur Câmara Municipal de Aljezur</p>
<p>Beneficiação do Pavimento das Av. João de Deus, Mestre Cid e R. Júlio Montez Câmara Municipal do Cartaxo</p>	<p>C. Municipal 1401, entre Pontevel e Casais da Amendoeira . Alargamento e Beneficiação Câmara Municipal do Cartaxo</p>
<p>Caminho Municipal 1003 – 1 Câmara Municipal de Aljezur</p>	<p>Prolongamento da Av. 5 de Outubro até à EN 125 em Olhão Câmara Municipal de Olhão</p>
<p>Acesso ao Bairro de S. Roque Câmara Municipal de Monchique</p>	<p>Projecto da Via Urbana Circular a Norte de Proença a Nova Câmara Municipal de Proença a Nova</p>
<p>Prolongamento da Avenida Poente Câmara Municipal de Torres Vedras</p>	<p>Acesso ao Mercado Grossista Câmara Municipal de Portimão</p>

CURRICULUM . PORTFOLIO GRÁFICO

Maio 2011

- **Passagem Superior à Linha de Caminho de Ferro via dupla -
Linha da Beira Baixa ao Km 183.418.70**
Câmara Municipal de Belmonte
- **Passagem Superior à Linha de Caminho de Ferro via dupla
Linha da Beira Baixa ao Km 95.090**
Câmara Municipal de Castelo Branco
- **Passagem Inferior em Tavira
Estrada de Alferce - S.Marcos da Serra E.N.267**
Ponte com 60 m de vão
Câmara Municipal de Tavira
- **Variante da Nazaré incluindo Obras de Arte
EN 242 - Substituição das Pontes da Barca, Sobre os Rios Areia
e Alcoa, incluindo variante à estrada
EN 114 - Alargamento da Ponte de Lagoa e Acessos**
Juntas Autónoma de Estradas
- **Variante Sul de Olhão incluindo passagem Superior à Linha de Caminho de Ferro**
Câmara Municipal de Olhão
- **Passagens Desniveladas da Urb. Quinta Beirão - Praça Rainha D. Leonor**
Câmara Municipal de Castelo Branco
- **Passagem Superior Fontainha/Caniço ao Km 191.317**
- **Passagem Superior Venda da Cruz/Pelariga - ao Km 174.474**
- **Passagem Superior Guia/Grou - ao Km 183.850**
- **Passagem Inferior Chão de Gaia/Albergaria dos Doze - ao Km 151.830**
Câmara Municipal de Pombal
- **Passagem Inferior à Linha de Caminho de Ferro**
Câmara Municipal de Cuba do Alentejo



. Projectos de INFRA-ESTRUTURAS DE SANEAMENTO E ABASTECIMENTO .

- **Recuperação Ambiental da Base do Morrinho do Açúcar (Aterro Sanitário), Ilha do Sal, Cabo Verde**
Câmara Municipal do Sal
- **Prolongamento da Rede de Desgostos de Vale de Óbidos , Incluindo Bombagem, Óbidos**
Câmara Municipal de Rio Maior

Síntese de PROJECTOS e ASSISTÊNCIAS TÉCNICAS

coordenadas pelo Eng. Álvaro Pinto no Âmbito da sua Experiência Profissional

- **Abastecimento de Água e Saneamento à Povoação de Azinhal**
Câmara Municipal de Castro Marim
- **Abastecimento de Água e Saneamento á Povoação de Odeleite**
Câmara Municipal de Castro Marim
- **Abastecimento de Água à Freguesia de Minde**
Câmara Municipal de Alcanena
- **Reforço de Adução de Água aos Reservatórios de Perogil**
Câmara Municipal de Tavira
- **Rede de Abastecimento de Água**
Câmara Municipal da Murtosa

CURRICULUM . PORTFOLIO GRÁFICO

Maio 2011

- **ETAR de Monforte . Lagunagem**
Câmara Municipal de Monforte
- **ETAR de Vaiamonte . Lagunagem**
Câmara Municipal de Monforte
- **ETAR de Assumar . Lagunagem**
Câmara Municipal de Monforte
- **ETAR de Monte Francisco**
Câmara Municipal de Castro Marim
- **ETAR de S. Bartolomeu**
Câmara Municipal de Castro Marim
- **Estação de Tratamento de Águas Residuais Domésticas - Lagunagem e emissário,**
Câmara Municipal de Castro Marim
- **ETAR de Azinhal . Leitos Percoladores**
Câmara Municipal de Castro Marim
- **ETAR de Odeleite . Leitos Percoladores**
Câmara Municipal de Castro Marim
- **ETAR de Castelo Branco. Leitos Percoladores**
Câmara Municipal de Castelo Branco
- **ETAR de Monchique. Leitos Percoladores**
Câmara Municipal de Monchique
- **ETAR de Soito . Lamas activadas**
Câmara Municipal do Sabugal

CURRICULUM . PORTFOLIO GRÁFICO

Maio 2011

- **ETAR de Tavira . Misto – Lagunagem**
Câmara Municipal de Tavira
- **ETAR de Sobral de Monte Agraço**
Câmara Municipal de Sobral de Monte Agraço
- **ETAR de Azambuja . Lagunagem**
Câmara Municipal de Azambuja
- **ETAR E EMISSÁRIOS – Manique de Intendente**
Câmara Municipal de Azambuja
- **ETAR de Alqueidão/Alcobertas . Lagunagem**
Câmara Municipal de Rio Maior
- **ETAR de Marmeleira . Lagunagem**
Câmara Municipal de Rio Maior
- **ETAR de Vale de Óbidos . ETAR tipo compacta**
Câmara Municipal de Rio Maior
- **ETAR e EMISSÁRIOS de Pinhel**
Câmara Municipal de Pinhel
- **ETAR de Salvaterra de Magos / EMISSÁRIO / ETAR DE ESCAROUPIM**
Câmara Municipal de Salvaterra de Magos
- **Despoluição das Bacias Hidrográficas do Concelho de Rio Maior**
Câmara Municipal de Rio Maior
- **Tratamento e Destino Final das Águas Residuais da Vila da Azambuja**
Câmara Municipal de Azambuj

. Planos de ORDENAMENTO de TERRITÓRIO .

- **Plano de Urbanização da Herdade da Agolada de Cima, Coruche – 1ª Fase**
Plural Lda / AGP Lda
- **Plano de Urbanização da Aguçadoura, Póvoa do Varzim – 1ª Fase**
Plural Lda / AGP Lda
- **Acompanhamento Técnico à Elaboração do Plano Pormenor de Expansão Turística de Juromenha - UT1, Juromenha, Alandroal**
Arquitecturas Lda.
- **Plano de Pormenor da Herdade de Vale dos Reis – 1ª Fase**
Plural Lda / AGP Lda
- **Plano de Pormenor da Quinta da Puceteira, Alenquer**
Plural, Planeamento Urbano, Regional e de Transporte, Lda
- **Plano de Pormenor do Sítio da Má Vontade, Faro**
Plural, Planeamento Urbano, Regional e de Transporte, Lda
- **Licenciamento das Infraestruturas da Herdade de Vale dos Reis**
Plural, Planeamento Urbano, Regional e de Transporte, Lda
- **Plano de Pormenor da Herdade da Cegonha, Portel**
Plural, Planeamento Urbano, Regional e de Transporte, Lda Plural Lda

Síntese de PROJECTOS e ASSISTÊNCIAS TÉCNICAS

coordenadas pelo Eng. Álvaro Pinto no Âmbito da sua Experiência Profissional

- **Revisão do Plano de Urbanização do Alandroal**
Câmara Municipal de Alpiarça
Início: 2008
- **Revisão do Plano Director Municipal de Alpiarça**
Câmara Municipal de Alpiarça
Início: 2007
- **Plano de Pormenor da Rua José Relvas, Rua Maria João da Costa e Rua Luisa Falcão**
Câmara Municipal de Alpiarça
Início: 2005
- **Revisão do Plano Director Municipal de Cuba**
Câmara Municipal de Alandroal
Início: 2005
- **Revisão do Plano Director Municipal da Vidigueira – 1ª Fase**
Câmara Municipal de Alandroal
Início: 2005
- **Plano de Pormenor do Parque de Feiras e Exposições de Alandroal**
Câmara Municipal de Alandroal
Início: 2004
- **Plano de Urbanização de Vendas Novas**
Câmara Municipal de Vendas Novas
Início: 2001

CURRICULUM . PORTFOLIO GRÁFICO

Maio 2011

- **Plano Estratégico de Albufeira**
Câmara Municipal de Albufeira
2000/2001

- **Revisão do Plano Director Municipal de Pombal**
Câmara Municipal de Pombal
Início: 2 de Março de 2000

- **Plano de Pormenor do Parque Urbano do Rio Diz**
Câmara Municipal de Guarda
Plano de 2000

- **Plano Estratégico de Azambuja**
Câmara Municipal de Azambuja
1999 / Concluído;

- **Plano de Urbanização de Esperança**
Câmara Municipal de Arronches
Plano de 1999

- **Plano de Urbanização da Tocha**
Câmara Municipal de Cantanhede
Plano de 1999

- **Plano de Urbanização de Febres**
Câmara Municipal de Cantanhede
Plano de 1999

- **Plano de Pormenor da Zona Urbana do Sítio de Alportel**
Câmara Municipal de S.Brás de Alportel
Plano de 1999

CURRICULUM . PORTFOLIO GRÁFICO

Maio 2011

- **Plano de Urbanização de Meirinhas**
Câmara Municipal de Pombal

Plano de 1998/99
- **Plano de Urbanização da Luz de Tavira**
Câmara Municipal de Tavira
Plano de 1998/99
- **Plano de Urbanização de Santa Lúzia**
Câmara Municipal de Tavira
Plano de 1998/99
- **Plano de Urbanização de Santa Catarina da Fonte do Bispo**
Câmara Municipal de Tavira
Plano de 1998/99
- **Plano Geral de Urbanização de Lagos**
Câmara Municipal de Lagos
Plano de 1998/99
- **Plano Director Municipal da Golegã**
Câmara Municipal da Golegã
Plano de 1998/99 / Conclusão: Ratificado e Publicado em 1999;
- **Plano de Urbanização da Vila de Arronches**
Câmara Municipal de Arronches
Plano de 1998 / Publicado no DR nº 41 de 17/02/2001;
- **Plano de Pormenor da Unidade Operativa de Planeamento e Gestão 5 – UOPG5**
Câmara Municipal de Arronches
Plano de 1998
- **Plano Director Municipal da Nazaré**
Câmara Municipal da Nazaré
Conclusão: Ratificado em 1996;

CURRICULUM . PORTFOLIO GRÁFICO

Maio 2011

■ **Plano Estratégico da Figueira da Foz**

Câmara Municipal da Figueira da Foz

Aprovado em Março de 1995

■ **Plano Director Municipal de Monforte**

Câmara Municipal de Monforte

Conclusão: Ratificado e publicado em 1995

■ **Plano Director Municipal de Arronches**

Câmara Municipal de Arronches

Conclusão: Ratificado e publicado em 1995

■ **Plano Director Municipal de Monchique**

Câmara Municipal de Monchique

Conclusão: Ratificado e publicado em 1994

■ **Plano Director da Região Oeste**

Associação de Municípios Oeste

Início Março de 1992

■ **Plano Director Municipal de Almodôvar**

Câmara Municipal de Almodôvar

Conclusão: Ratificado

■ **Revisão do Plano Director Municipal de Alenquer**

Câmara Municipal de Alenquer

Consórcio: GITAP / CESO

■ **Plano de Pormenor do Parque Urbano de S.Francisco- UO3**

Câmara Municipal de Guarda

■ **Plano de Pormenor dos Terrenos Envolventes ao IP2 – UO2**

Câmara Municipal de Guarda

. FISCALIZAÇÃO de OBRAS .

- **Obra do Complexo Desportivo Primeiro Relvado**
Câmara Municipal de Alandroal
- **Infraestruturas das Redes de Águas e Esgotos da Rua dos Telheiros**
Câmara Municipal de Alandroal
- **Arranjo Urbanístico da Zona Envolvente ao Castelo**
Câmara Municipal de Alandroal
- **Obra de Arranjos Exteriores do Ferragial Grande**
Câmara Municipal de Alandroal
- **Obra de Percurso Pedonal de Acesso à Barragem do Alqueva**
Câmara Municipal de Alandroal
- **APIT – Associação de Protecção ao Idoso de Terena**
Câmara Municipal de Alandroal
- **Escola de Ensino Básico de Montejuntos**
Câmara Municipal de Alandroal
- **Gestão, Coordenação de Obra, Segurança e Fiscalização da Empreitada de Transferência de Uso da Lavaria do Rio para Equipamento Sócio- Cultural**
Fundação Minas da Panasqueira

Síntese de PROJECTOS e ASSISTÊNCIAS TÉCNICAS

coordenadas pelo Eng. Álvaro Pinto no Âmbito da sua Experiência Profissional

- **Fiscalização da Recuperação e Ampliação do Edifício dos Paços do Concelho**
Câmara Municipal de Alandroal
2004
- **Fiscalização de Construção do “Fórum Cultural Transfronteiriço”**
Câmara Municipal de Alandroal
2004
- **Fiscalização de Construção do “Arranjo Urbanístico do Largo do Arrequiz”**
Câmara Municipal de Alandroal
2004
- **Fiscalização de Empreitadas das Escolas Básicas Reboleira 2 e Brandoa 3**
Câmara Municipal da Amadora
Empresa Construtora. Conegil
- **Fiscalização e Coordenação e Planeamento da Empreitada de Recuperação da Fachadas no Núcleo Histórico da Vila de Monchique**
Câmara Municipal de Monchique
- **Fiscalização, Coordenação e Planeamento da Empreitada de Arranjo Urbanístico do Largo de S. Sebastião – Construção do Parque de Estacionamento Subterrâneo**
Câmara Municipal de Monchique
- **Prestação de Serviços de Fiscalização de Empreitadas – Pavilhão Polidesportivo e Arranjos Exteriores da EB 1º Ciclo – Damaia 2**
Execução de Instalações Sociais, Reabilitação e Arranjos Exteriores da EB Falagueira 3
Câmara Municipal da Amadora / Empresa Construtora: Fircopul

CURRICULUM . PORTFOLIO GRÁFICO

Maio 2011

- **Piscinas de Monchique**
Câmara Municipal de Monchique
Empresa Construtora: Obrecol
1997/1998

- **Aterro Sanitário da Raia Pinhal**
Associação de Municípios da Raia Pinhal
Empresa Construtora: Zagope
1997/1999

- **Moradias na Azambuja**
Serrado do Elias
Empresa Construtora: Lardac
1996/1998

- **Infraestruturas no Loteamento da Quinta do Valverde na Azambuja**
Ferromax, Lda
Empresa Construtora: Saniestradas
1996/1998

- **Remodelação da Cobertura do Edifício da Avª 5 de Outubro**
EMEL- Empresa Construtora: Teixeira Duarte
1998/1999

- **Escola de Ensino Básico de Rio Maior**
Empresa Construtora: Tello, Lda
1993/1994

CURRICULUM . PORTFOLIO GRÁFICO

Maio 2011

- **Habitação Social - C.D.H. - Paderne - 54 fogos**
Financiamento: I.N.H.
Câmara Municipal de Albufeira
Empresa Construtora: Algomape, Lda
1993/1994

- **Habitação Social - Cerca do Lagar - 18 fogos**
Financiamento: I.N.H.
Câmara Municipal de Lagoa
Empresa Construtora: Bedaril, Lda
1993/1994

- **Estrada E.N. 267 - troço Alferce/S.Marcos da Serra**
Câmara Municipal de Monchique
1ª Fase - Terraplanagens e Drenagens
Empresa Construtora: Urbiteras, Lda
1993

- **Piscinas Olímpicas de Água Salgada de Rio Maior**
Câmara Municipal de Rio Maior
Empresa Construtora: Construções ERG, SA
1992/1993

- **Circular e Passagem Superior à linha dos Caminhos de Ferro**
Câmara Municipal de Olhão
Empresa Construtora: Marques Inácio
1992/1993

- **Passagem Superior à Linha dos Caminhos de Ferro ao Km 183.418 na Linha da Beira Baixa**
Câmara Municipal de Olhão
Empresa Construtora: P. do Vale/Algomape
1992/1993

CURRICULUM . PORTFOLIO GRÁFICO

Maio 2011

- **Habitação Social - C.D.H. - Ferreiras - 72 fogos**
Financiamento: I.N.H.
Câmara Municipal de Albufeira
Empresa Construtora: Bucelato, SA
1992/1993

- **Habitação Social - C.D.H. - Caliços - 60 fogos**
Financiamento: I.N.H.
Câmara Municipal de Albufeira
Empresa Construtora: J.França, Ldª
1991/1992

- **Habitação Social - C.D.H. - Guia - 64 fogos**
Financiamento: I.N.H.
Câmara Municipal de Albufeira
Empresa Construtora: Bucelato, SA
1991/1992

- **Habitação Social - Urbanização da Ceiceira - 67 fogos**
Financiamento: I.N.H.
Câmara Municipal de Monchique
Empresa construtora: Fonseca e Filhos. SA
1990

- **Pavilhão Gimnodesportivo de Tavira**
Câmara Municipal de Tavira
Empresa Construtora: ERG, SA
1989/ 1990

- **Estrada E.N. 267 - Troço Aljezur/Marmelete**
Câmara Municipal de Monchique
Extensão 15 Km - Valor da Obra: 93.100 contos
Empresa Construtora: Urbiterras, Ldª